

Le Personnel, la structure administrative,
les conditions d'hébergement et transport

Personnel : Cie les Swingolos et Association 3/12 ans

3 Comédiens-chanteurs

Katy Casy : choriste -Raoul Petite ; comédienne -l' Estoc-fish

Nadine Sultana : Enseignante Piano-Chant-M.A.O. Coach vocal; régisseur-son-studio

Alain Durand alias SWINGMAN : créateur du concept Co les Swingolos

+ 1 Technicienne Son - Minidisc : Valérie Chopin

Chargée de communication : Corinne Lucas : 06.62.83.40.96

La structure administrative :

ASSOCIATION 3/12 ans loi 1901 Alain Durand- Président

N° Guso : 0187439160 Code APE 913E SIRET no 441 415 247 00028

Licence de spectacle: 2 143695

Compagnie : Les SWINGOLOS

Chez ALAIN DURAND

72 Allée du Serpolet

Parc de la Moutonne

Tél. 04.94.66.13.62 ou 06.15.73.31.87

Conditions d'hébergement et transport :

Hébergement : pour 4 personnes (1 double - 2 singles)

Repas : pour 4 dont un repas sans Gluten !

Transport : 0,35€ du km depuis Toulon

Temps de Montage : 2heures

Temps de démontage : 2h

Durée du spectacle : 55 mn

Espace scénique : Scène de 50m2 + accès escalier vers le public

Hauteur sous grill : 3m

Profondeur de scène : 6m

Ouverture de rideau : 8m

**Personnel demandé : 2 personnes pour le déchargement et le chargement -
1 technicien Son et 1 technicien Lumières**

Loges : 2 loges + catering et 3 bouteilles d'eau en coulisses

Notre Personnel technique et matériel

1 Technicien en régie pour la bande Son sur Minidisc

Gélatines de couleurs selon implantation

Décor châtelain :

2 Paravents-fond de scène avec entrée centrale : total 6 mètres

1Paravent-rideau sur roulettes 1m50

La macchina : 2m50 de long/ 1m80 de haut / électricité 220v

Un fauteuil sur roulettes style régence

Une colonne-un téléphone ancien- un miroir rustique

Une table à roulette et un tableau- calendrier gothique

+nombreux accessoires et costumes.

Nos besoins lumières :

Obscurité absolue

**Lumières : 20 parts 64 (*ambre-doré- fuschia- rose ou violet-
bleu clair- rouge -blanc*)**

4 platines de sol : 2 roses et 2 bleues

10 PC 1000 W

3 découpes (*blanches*)

1 stroboscope (*nous le fournissons*)

1 machine à fumée (*nous la fournissons*)

Contact Alain : 06.15.73.31.87

PATCH LIST

CANAUX	MICROS	INSTRUMENTS
1	Micro casque (Fildefer)	/
2	Micro casque (Mme Moi)	/
3	Micro casque (Majordome/Boulet)	/
4		MD backing (DI 3)
5		MD backing (DI 4)

FICHE TECHNIQUE AUDIO

SONORISATION : Façade, 3 retours, Table mixage 6 entrées minimum+effets

3 micros casque HF chant

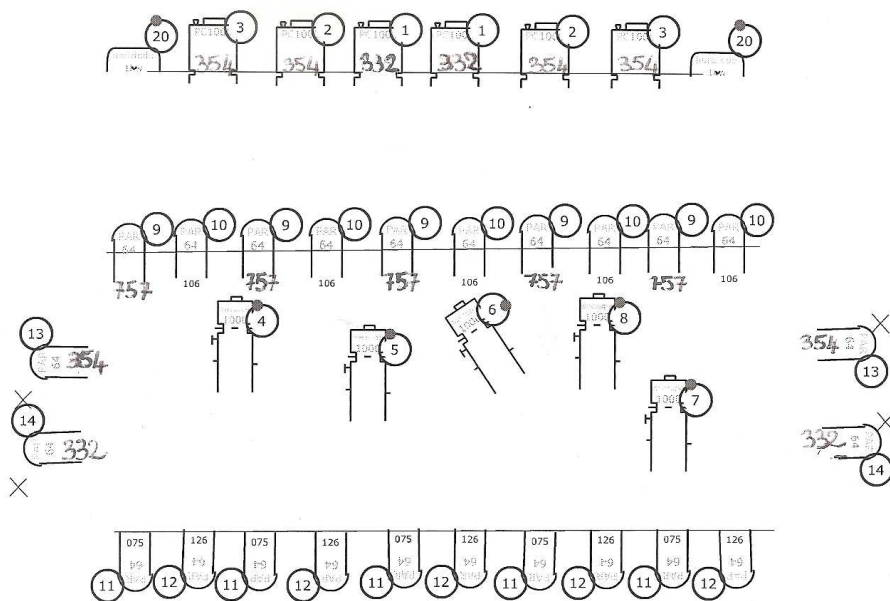
2 boitiers DI (MD stéréo)

Prévoir une place en cabine pour notre technicien (départs playbacks MD)

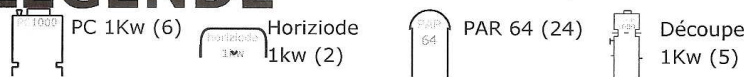
Plan de Feu

fil de fer

plan de feu...
plan de schac



LEGENDE



Plan de Scène

